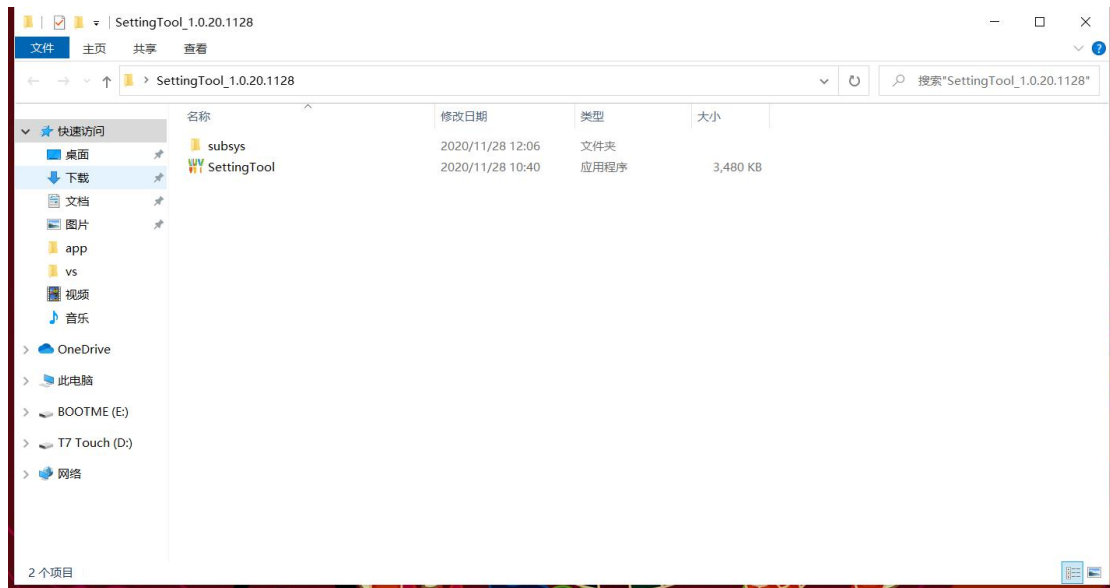
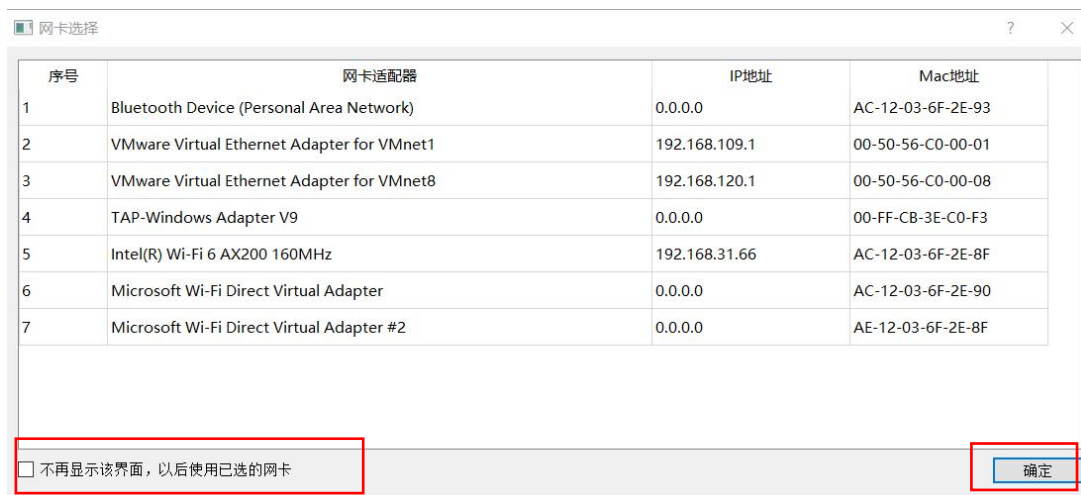


E840 配套软件使用说明书

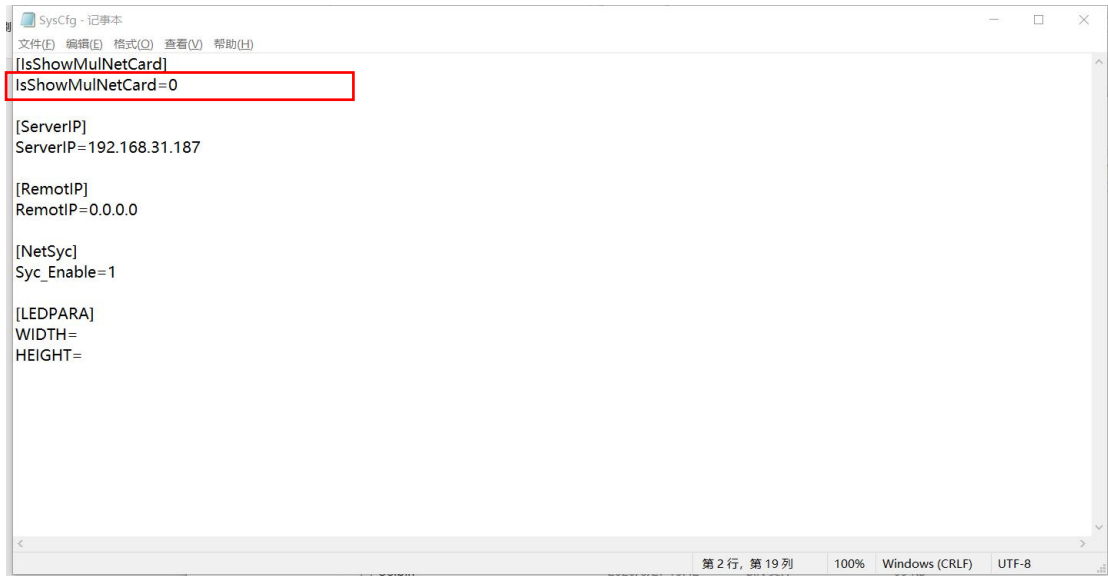
1. 在使用软件之前，需要将电脑和控制卡接入到同一个网络中，否则软件搜索不到卡，接入同一个网络中有两种方式
 - 1) 直接将两者网线对联，但需要设置 PC 的 IP 地址为 192.168.31.*。
 - 2) 将两者都接入到带路由器的局域网中，这样不需要配置 IP 地址，两者都可通过 DHCP 获得。
2. 文件夹中存放界面如下，打开主应用软件 SettingTool.exe。



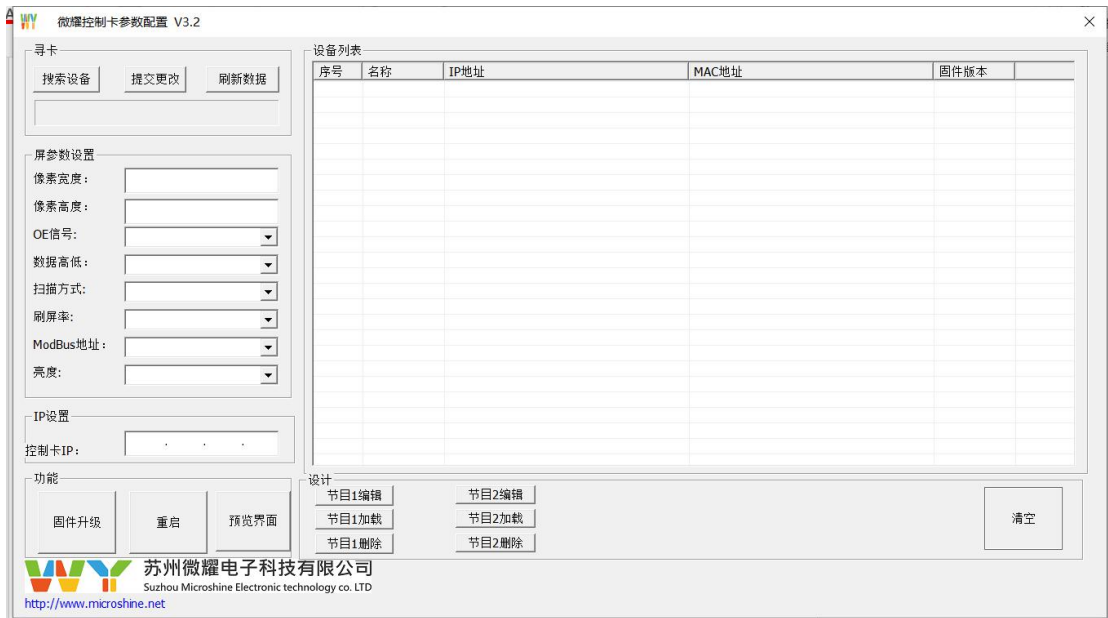
3. 显示选择网卡的界面，选择和控制卡接入到一个网络中的那张网卡，也可勾选上不再显示该界面，下次再启动的时候会加载此次选择的记录。



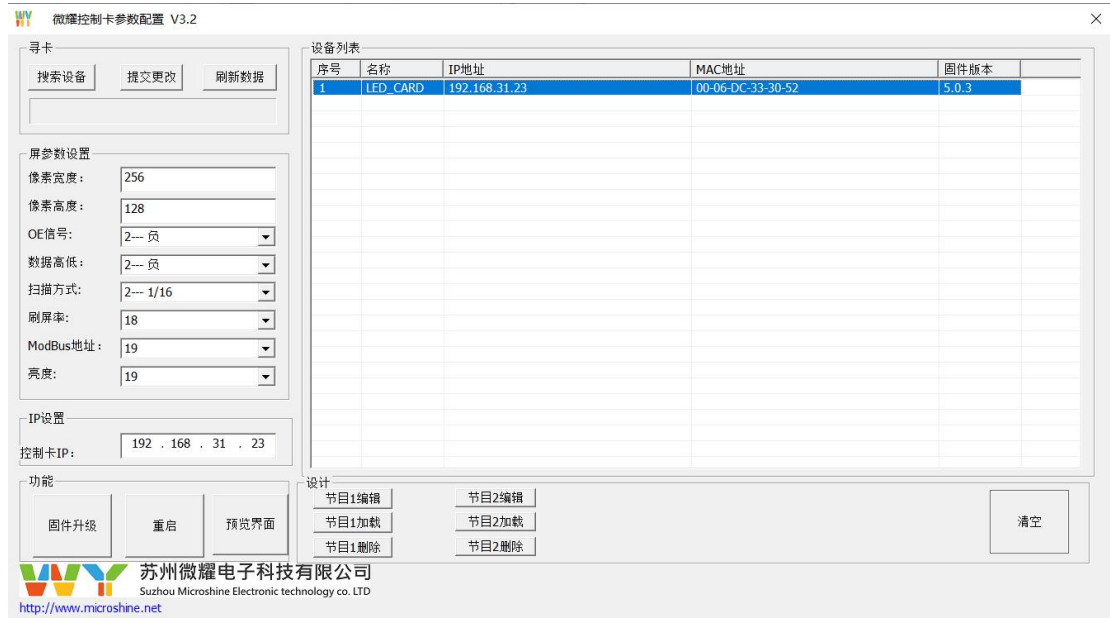
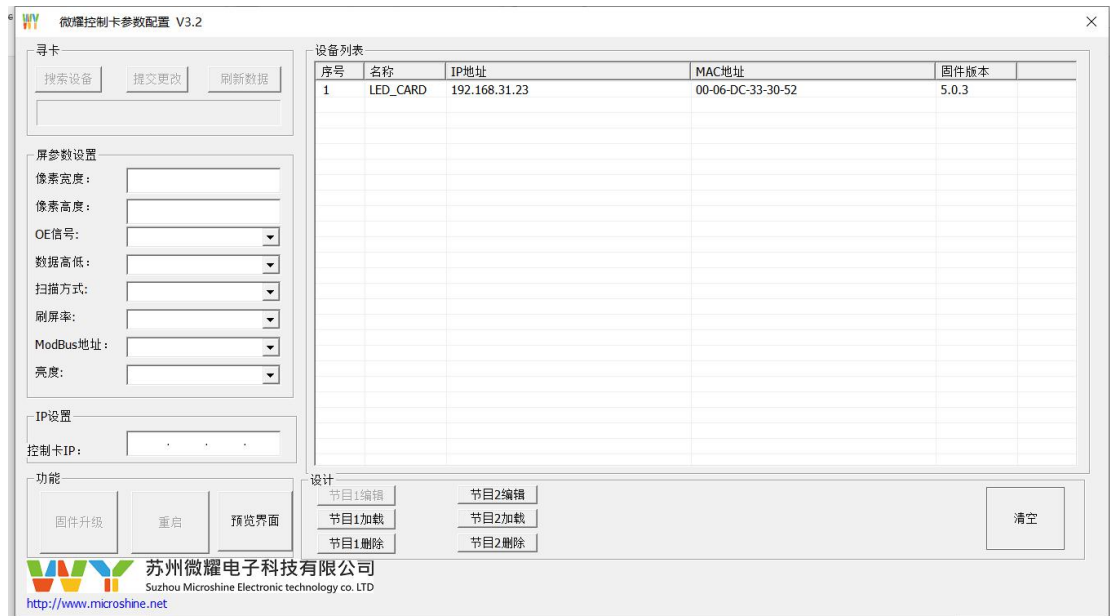
Ps:若不小心选择错误并勾选，编辑 subsys 文件夹下的 SysCfg.ini 文件，在 IsShowMulNetCard = 1 保存后，再启动主程序，则会再次选择网卡窗口。



4 点击确定后，进入配置主界面

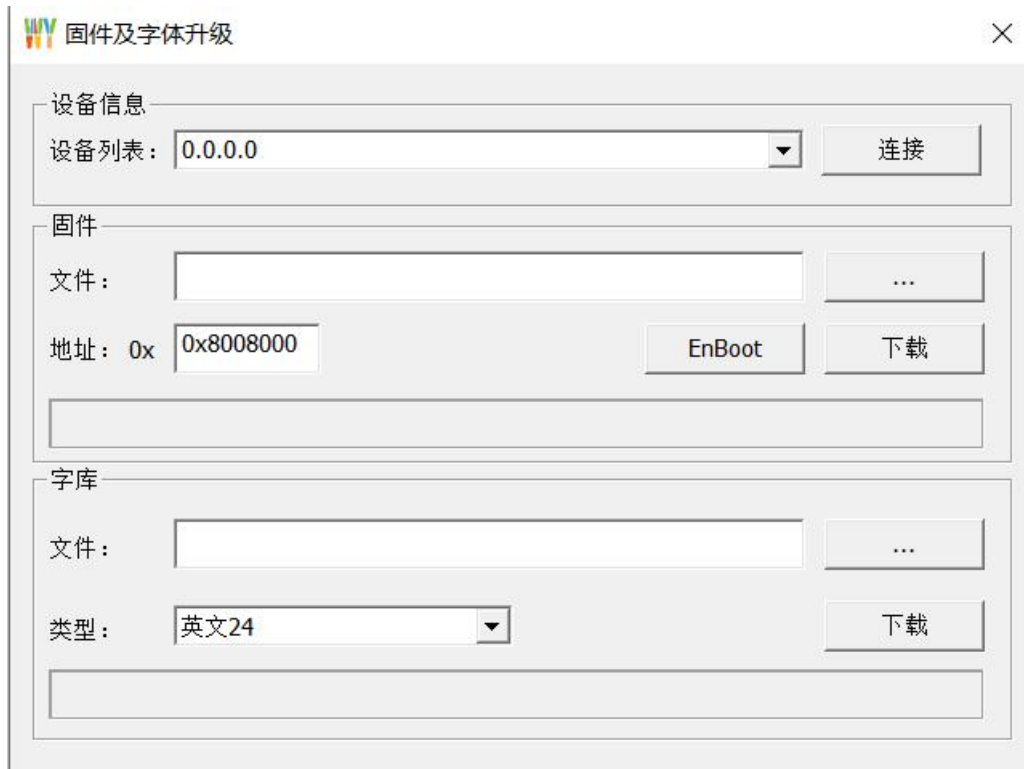


- 4.1 点击搜索设备，在右侧设备列表中，则会显示当前局域网内拥有的设备，双击其中的一个设备，左侧会加载此设备的参数信息，修改参数内容后，可点击提交更改，则会将最新的信息更新到控制卡中，点击重启，重新启动设备



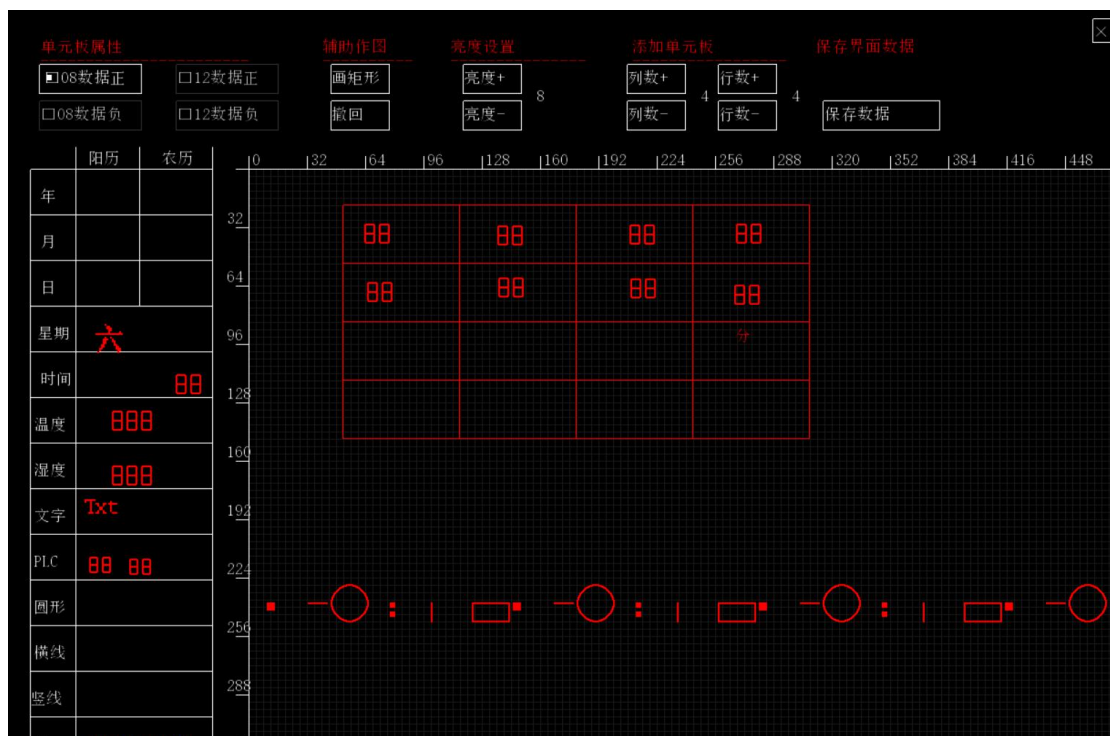
5 固件升级

- 5.1 点击固件升级按键，会弹出固件升级软件窗口，设置好设备 IP 后，连接成功后，则可选择提供的最新的固件和字库，进行升级，待升级完成后，点击 EnBoot 按键，然后关闭此软件，重新搜索卡，即可搜索到更新过后的控制卡



6 节目编辑

- 6.1 目前定制开发可以添加 2 个节目，点击节目 1 编辑，此软件用来编辑节目 1 的内容，可添加年月日，时间，等信息，以及包括定制需求 PLC 的通讯，编辑好后，点击保存数据，成功后，关闭此软件，在主软件中，点击节目 1 加载，然后重启设备，即完成节目 1 的设置。



此软件相关操作按键如下规则

字体大小调节：
快捷键：Ctrl+F

字体颜色调节：
快捷键：Ctrl+K

数据位添加：
选中按住鼠标左键+方向右

数字大小调节：
选中按住鼠标左键+方向下

数字粗细调节：
选中按住鼠标左键+PageUp