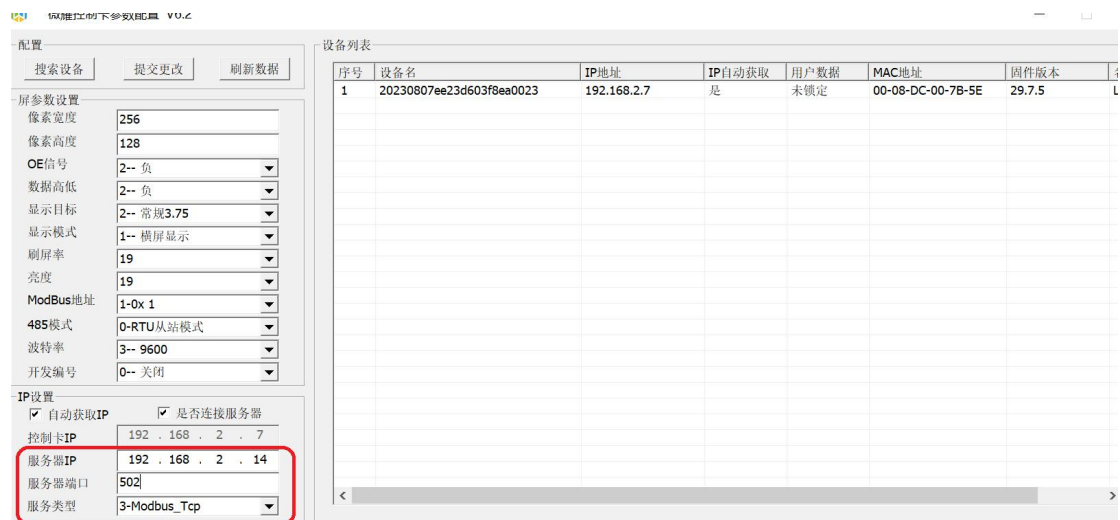


1. 设置 服务 IP 为目标设备 IP 地址，勾选连接服务器，设置目标设备端口（缺省为 502）选择服务类型为 modbustcp



2. 设置主站请求报文
根据实际从站信息填写 对应的站地址，寄存器地址，功能码。主站地址为下面节目中数值的地址，1 对应 00x400001,依次类推

1. 点击主站请求报文



3. 配置从站请求数据
modbustcp、站地址填 1。

MODBUS 主站请求配置

从站地址	寄存器地址	功能码	请求个数	除倍数	乘倍数	校准+	校准-	主寄存器地址	延时(ms)
1	7	6	1	1	1	0	0	1	200
1	9	6	1	1	1	0	0	2	200

4. 点下图，编辑按钮

配置

搜索设备 提交更改 刷新数据

屏参数设置

像素宽度 256

像素高度 128

OE信号 2-- 负

数据高低 2-- 负

显示目标 2-- 常规3.75

显示模式 1-- 横屏显示

刷新率 19

亮度 19

ModBus地址 1-0x 1

485模式 0-RTU从站模式

波特率 3-- 9600

开发编号 0-- 关闭

IP设置

自动获取IP 是否连接服务器

控制卡IP 192 . 168 . 2 . 13

服务器IP 0 . 0 . 0 . 0

服务器端口 195

服务类型 0-Tcp

序号	SN号	IP地址	IP自动获取	用户数据	MAC地址	固件版本	全
1	20230807b4c1bf34e2082609	192.168.2.14	是	未锁定	00-08-DC-26-82-1C	28.7.5	LI
2	202308077d129ae506028863	192.168.2.15	是	未锁定	00-08-DC-88-7C-86	28.7.5	LI
3	工作室测试显示屏	192.168.2.13	是	未锁定	02-08-DC-26-30-CE	28.7.5	LI

功能

固件升级 高级设置 重启设备

节目 是否回读

当前节目 1-- 节目1 4秒 **编辑** 更新 删除 打开文件 另存文件 格式化

其他设置

显示测试 同步显示 主站请求配置 modbus读写 导出设备数据

http://www.microshine.net 锁定 广播 双面

5. 拖拽 modbus 变量 到显示区，点击地址设置 modbus 寄存器地址

日期	2023年9月09日
农历	888888 88
星期	星期六
时间	16时8分15秒
图片	EMP
文本	Txt
Modbus 变量	8888
表格绘制	[[[]]]
安全日计数	8888
风向	正北风
开关量	888888

4. 点击保存数据发布节目

日期	2023年9月09日
农历	888888 88
星期	星期六
时间	16时3分40秒
图片	EMP
文本	Txt
Modbus 变量	8888
表格绘制	[[[]]]
安全日计数	8888
风向	正北风
开关量	888888