

1. 设置 服务 IP 为目标设备 IP 地址，勾选连接服务器，设置目标设备端口（缺省为 502）
选择服务类型为 modbustcp

配置

搜索设备 提交更改 刷新数据

屏参数设置

像素宽度 256

像素高度 128

OE信号 2-- 负

数据高低 2-- 负

显示目标 2-- 常规3.75

显示模式 1-- 横屏显示

刷新率 19

亮度 19

ModBus地址 1-0x 1

485模式 0-RTU从站模式

波特率 3-- 9600

开发编号 0-- 关闭

IP设置

☒ 自动获取IP ☒ 是否连接服务器

控制卡IP 192 . 168 . 2 . 7

服务器IP 192 . 168 . 2 . 14

服务器端口 502

服务类型 3-Modbus_Tcp

设备列表

序号	设备名	IP地址	IP自动获取	用户数据	MAC地址	固件版本
1	20230807ee23d603f8ea0023	192.168.2.7	是	未锁定	00-08-DC-00-7B-5E	29.7.5

2. 设置主站请求报文

根据实际从站信息填写 对应的站地址，寄存器地址，功能码。主站地址为下面节目中数值的地址，1 对应 00x400001,依次类推

1.点击主站请求报文

配置

搜索设备 提交更改 刷新数据

屏参数设置

像素宽度 256

像素高度 128

OE信号 2-- 负

数据高低 2-- 负

显示目标 2-- 常规3.75

显示模式 1-- 横屏显示

刷新率 19

亮度 19

ModBus地址 1-0x 1

485模式 1-RTU主站模式

波特率 3-- 9600

开发编号 0-- 关闭

IP设置

☒ 自动获取IP ☐ 是否连接服务器

控制卡IP 192 . 168 . 2 . 7

服务器IP 0 . 0 . 0 . 0

服务器端口 502

服务类型 3-Modbus_Tcp

功能

固件升级 高级设置 重启设备

节目 ☒ 是否回读

当前节目 1--节目1

停留时长 4秒

编辑 更新 删除 打开文件 另存文件 格式化

其他设置

显示测试 同步显示 主站请求配置 modbus调试 读写设备

http://www.microshine.net ☐ 锁定 ☐ 广播

3. 配置从站请求数据

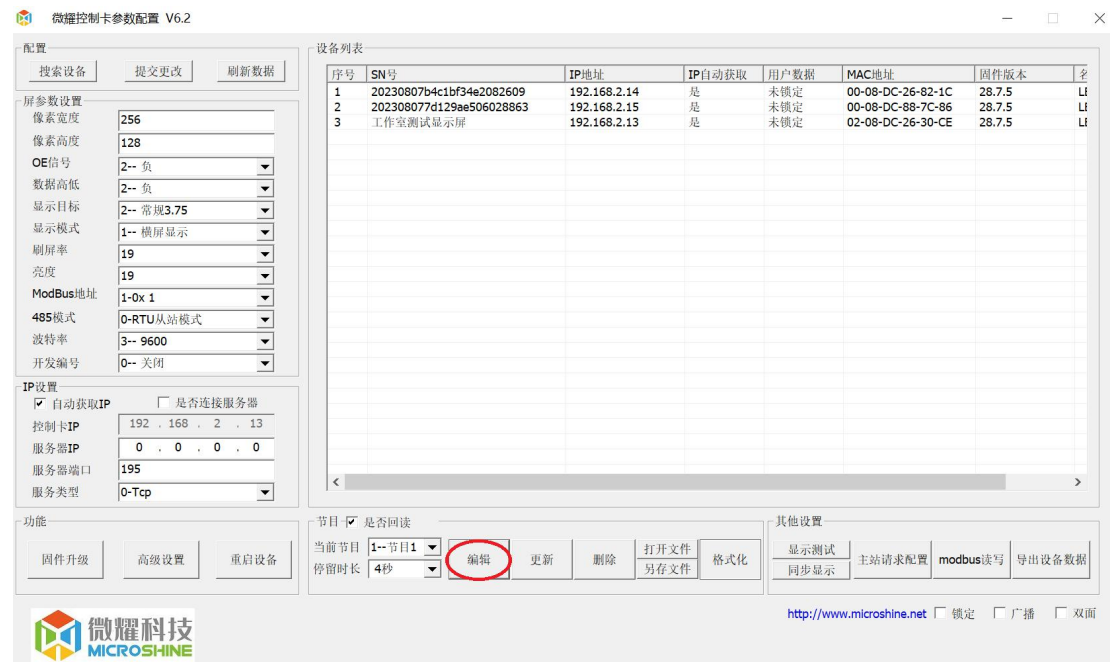
modbustcp、站地址填 1。

MODBUS 主站请求配置

从站地址	寄存器地址	功能码	请求个数	除倍数	乘倍数	校准+	校准-	主寄存器地址	延时(ms)
1	0	3	20	0	0	0	0	1	20

从设备回读 加载到设备 从文件打开 另存文件

4. 点下图，编辑按钮



5. 拖拽 modbus 变量 到显示区，点击地址设置 modbus 寄存器地址



4. 点击保存数据发布节目

X+

Y+

大小+

颜色+

粗细+

位数+

类型+

地址+

小数+

X-

Y-

大小-

颜色-

粗细-

位数-

类型-

地址-

小数-

删除所选

保存数据

关闭

x=75, y=30

大小=6, 颜色=0, 粗细=2, 位数=4, 类型=无符号16位整数

10

32

64

96

128

160

192

224

256

288

320

352

384

416

448

480

日期

2023年9月09日

数据名称

寄存器值

32

温度

寄存器: 4x40001

8888

64

96

128

160

192

224

农历

888888 88

星期

星期六

时间

15时3分40秒

图片

BMP

文本

Txt

Modbus
变量

8888

表格
绘制

安全日
计数

8888

风向

正北风

开关量

888888